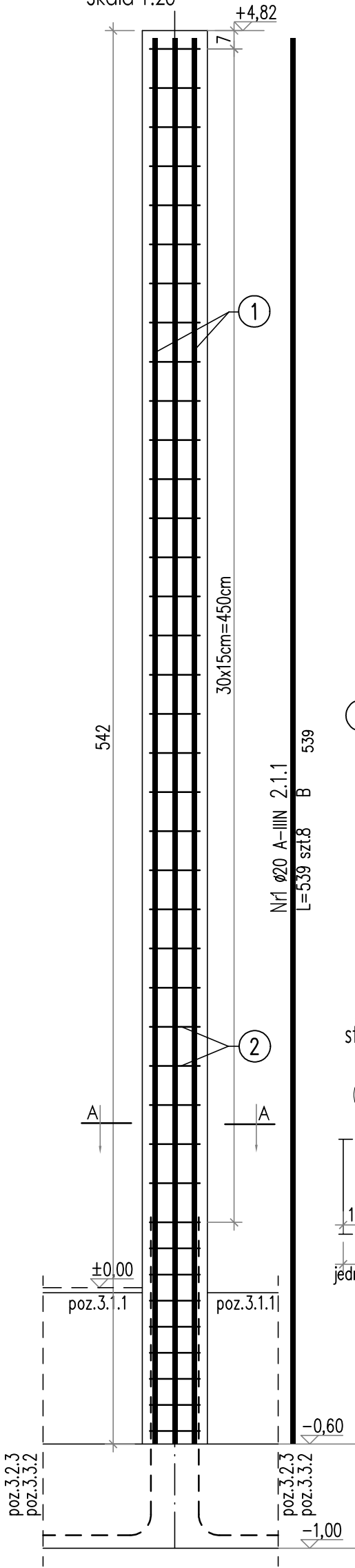


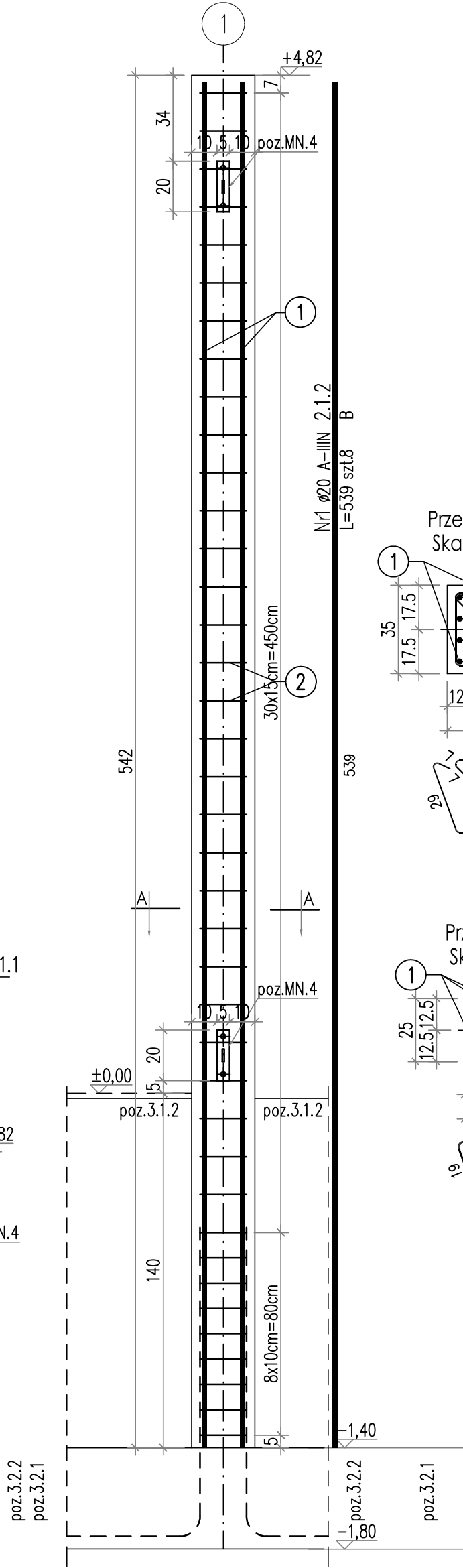
POZ. 2.1.1 (wykonać x2)
Rdzeń żelbetowy 25x25cm
Skala 1:20



ZESTAWIENIE STALI ZBROJENIOWEJ

POZ.	NR PRĘTA	ø [mm]	DŁUGOŚĆ [m]	ILOŚĆ			DŁ. ŁĄCZNA [m]	
				PRĘTÓW	x POZ.	RAZEM	A-IIIIN	
							ø8	ø20
Poz. 2.1.1 – – 2 szt.								
2.1.1	1	20	5,390	8	2	16		86,24
	2	8	0,920	39	2	78	71,76	
DŁUGOŚĆ RAZEM [m]							71,76	86,24
MASA JEDNOSTKOWA [kg/m]							0,395	2,466
MASA [kg]							28,35	212,67
MASA CAŁKOWITA [kg]							241,01	

POZ. 2.1.2 (wykonać x1)
Rdzeń żelbetowy 25x35cm
Skala 1:20



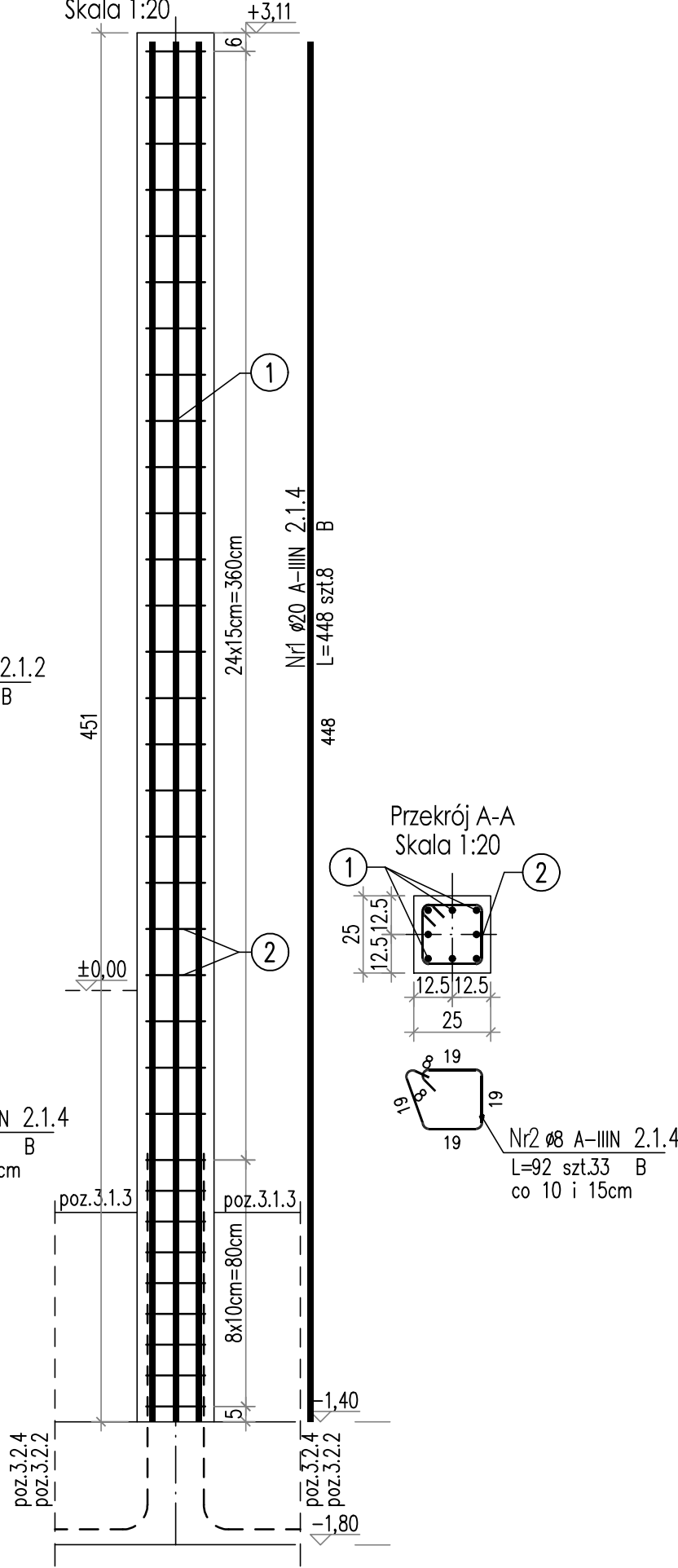
ZESTAWIENIE STALI ZBROJENIOWEJ

POZ.	NR PRĘTA	Ø [mm]	DŁUGOŚĆ [m]	ILOŚĆ			DŁ. ŁĄCZNA [m]	
				PRĘTÓW	x POZ.	RAZEM	A-IIIIN	
							Ø8	Ø20
Poz. 2.1.2 – – 1 szt.								
2.1.2	1	20	5,390	8	1	8		43,12
	2	8	1,100	39	1	39	42,90	
DŁUGOŚĆ RAZEM [m]							42,90	43,12
MASA JEDNOSTKOWA [kg/m]							0,395	2,466
MASA [kg]							16,95	106,33
MASA CAŁKOWITA [kg]							123,28	

ZESTAWIENIE STALI ZBROJENIOWEJ

POZ.	NR PRĘTA	ø [mm]	DŁUGOŚĆ [m]	ILOŚĆ			DŁ. ŁĄCZNA [m]	
				PRĘTÓW	x POZ.	RAZEM	A-IIIIN	
							ø8	ø20
Poz. 2.1.4 – – 3 szt.								
2.1.4	1	20	4,480	8	3	24		107,52
	2	8	0,920	66	3	198	182,16	
DŁUGOŚĆ RAZEM [m]							182,16	107,52
MASA JEDNOSTKOWA [kg/m]							0,395	2,466
MASA [kg]							71,95	265,14
MASA CAŁKOWITA [kg]							337,1	

POZ. 2.1.4 (wykonać x3)
Rdzeń żelbetowy 25x25cm
Skala 1:20



UWAGI:
- beton konstrukcyjny C25/30
- stal zbrojeniowa A-IIIIN
- otulina zbrojenia 3 cm

proj com		Nazwa obiektu:		BUDYNEK HANDLOWO-USŁUGOWY	
ARCHITEKTURA		Faza projektu:		PROJEKT WYKONAWCZY	
M. KASPERSKI		Nazwa rysunku:		Rdzenie żelbetowe 25x25cm	
ul. Powstańców Śl. 74, 44-200 Rybnik		Lokalizacja inwestycji:		poz. 2.1.1/ 2.1.2 / 2.1.4	
Branża:		KONSTRUKCYJNA			
Projektował:		inż. Tomasz Kniec	Nr upr.:	SLK/2159/PWOK/08	Podpis:
Sprawdził:		Mgr inż. Tomasz Piecha	Nr upr.:	760/01	Podpis:
Inwestor:		"FIJAŁKOWSKI" Stanisław Fijałkowski sp. z o.o.			Data: 29.04.2025
Adres inwestora:		ul. Żorska 75, 44-203 Rybnik			Skala: 1:20
					Nr rys.: K-16
					Str.: